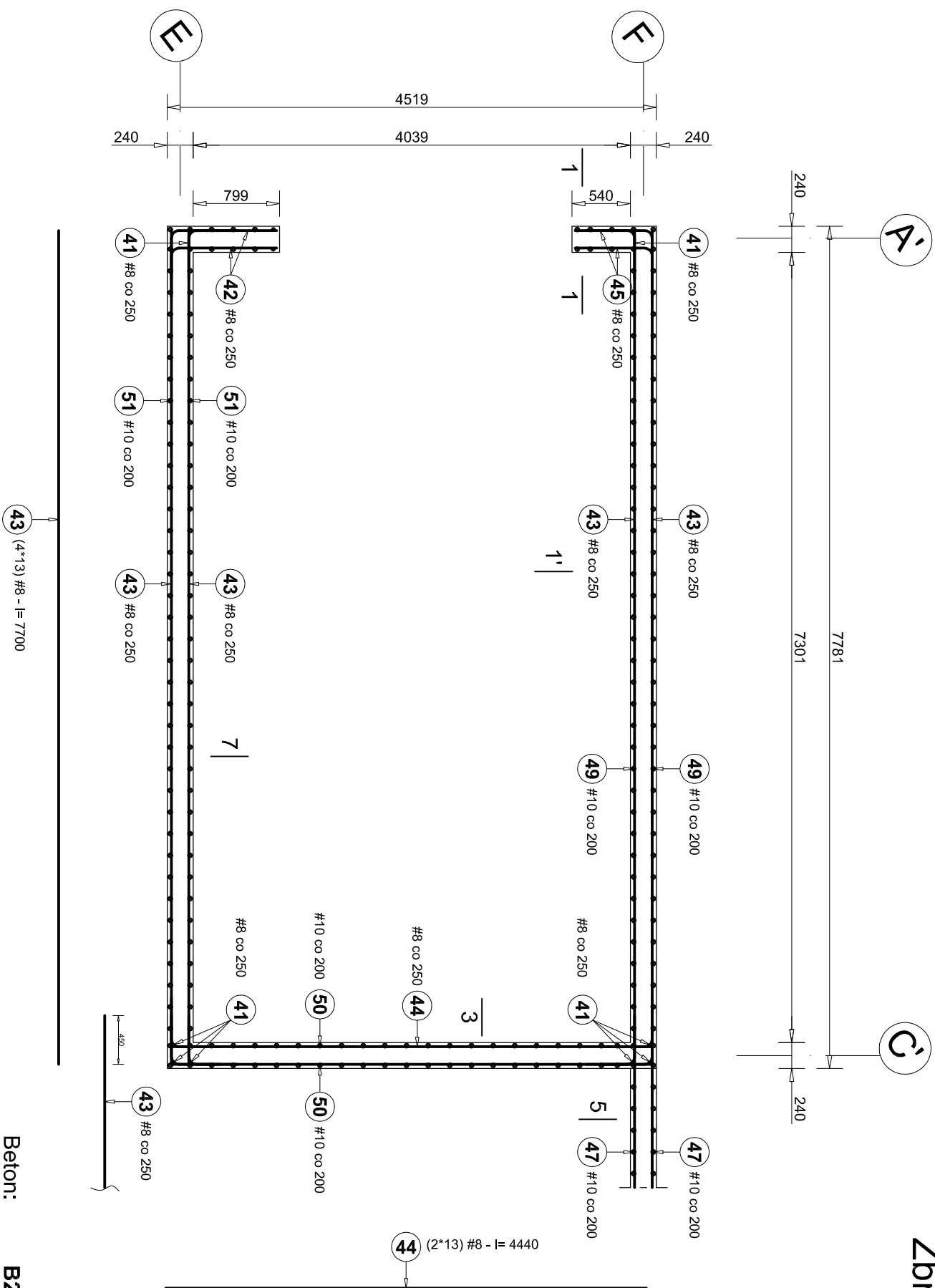
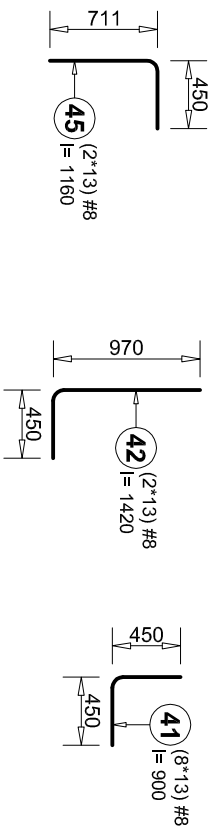


Zbrojenie ściany żelbetowej garażu

skala 1:50



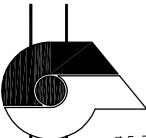
Zestawienie stali dla schary									
NR	Nazwa	Ø		szl.	długość [m]				
		[mm]	[m]		Ø6	#8	#10	#12	
41	Pręty zagięte	8	0,900	104		93,6			
42	Pręty zagięte	8	1,420	26		36,9			
43	Pręty proste	8	7,700	52		400,4			
44	Pręty proste	8	4,440	26		115,4			
45	Pręty zagięte	8	1,160	26		30,2			
47	Pręty proste	10	1,370	150		205,5			
48a	Pręty proste	8	12,000	12		144,0			
48b	Pręty proste	8	4,000	12		48,0			
49	Pręty proste	10	3,560	94		334,6			
50	Pręty proste	10	3,460	52		179,9			
51	Pręty proste	10	2,960	68		201,3			
52	Pręty zagięte	10	1,270	52		66,0			
53	Pręty zagięte	10	1,770	68		120,4			
a	aaa	0	0	0	0,0	0,0	0,0	0,0	
Łączna długość [m]					0,0	868,5	1107,7	0,0	
Masa pręta [kg/m]					0,222	0,395	0,617	0,888	
Masa prętów wg średnic [kg]					0,0	343,1	1683,5	0,0	
Masa prętów wg gat. stali [kg]					0,0	1026,5			



Beton:

B25
AIII-N (RB500W);

"Projekt wykonawczy"

<p>projektant: mgr inż. arch. Bernard Łopacz nr 17/1/91/OP</p>		<p>PRACOWNIA PROJEKTOWA mgr inż. arch. Bernard Łopacz ul. Strobowa 5, 47-400 Busko-Zdrój tel. 022 415 38 98, 0 606 986 829</p>  <p>ARCHIDOM</p>	
<p>projekt : PROJEKT ZAGOSPODAROWANIA NA CELE REKREACYJNO-SPORTOWE CZĘŚCI TERENU WZGÓRZA GEDYMINA I SŁONECZNEJ POLANY W SZCZAWNIE ZDRÓJ</p>		<p>inwestor : Uzdrowska Gmina Miejska Szczawno Zdrój ul. Kościuski 17 58-310 Szczawno Zdrój</p>	
<p>lokalizacja: działka nr 67/8/2 58-310 Szczawno Zdrój</p>		<p>temat rysunku: Zbrojenie ściany żelbetowej garażu</p>	
<p>skala: 1:50</p>	<p>rys. nr: K-5-2</p>	<p>opracowanie: data opracowania: mgr inż. Piotr Nlestrój lutry 2014</p>	